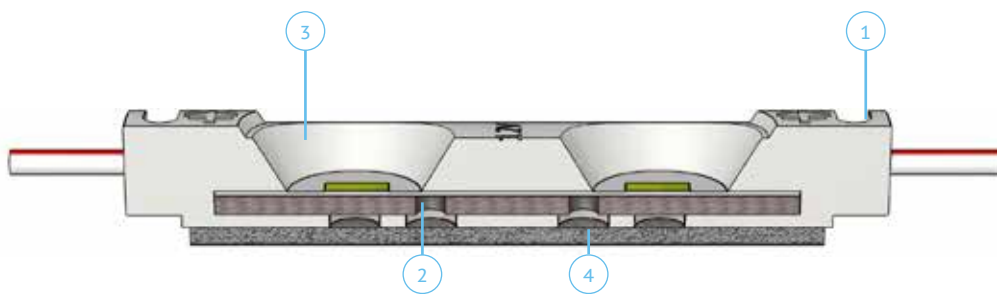


M Series



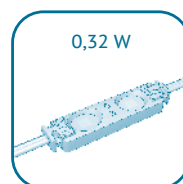
Módulos

M Series se ha diseñado para iluminación de letras corpóreas y fresados de tamaño muy reducido, optimizando la vida y la luminosidad en aquellos elementos más pequeños.



- 1. Inyección ABS
- 2. PCB de fibra
- 3. Protección IP65

- 4. Cinta de doble cara 3M®
- 5. Ultrafino



M320



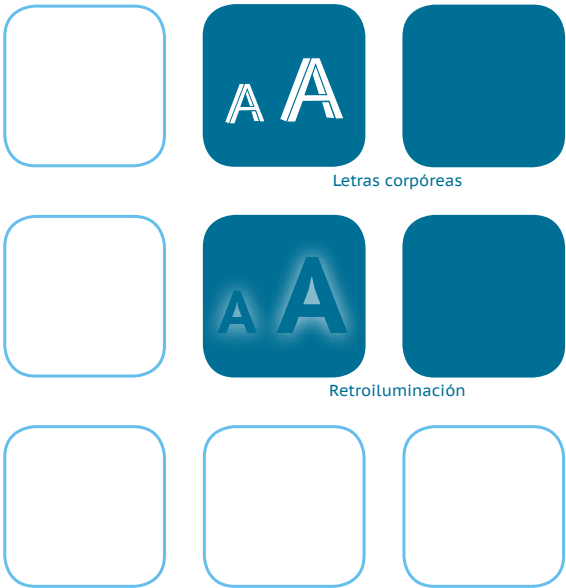
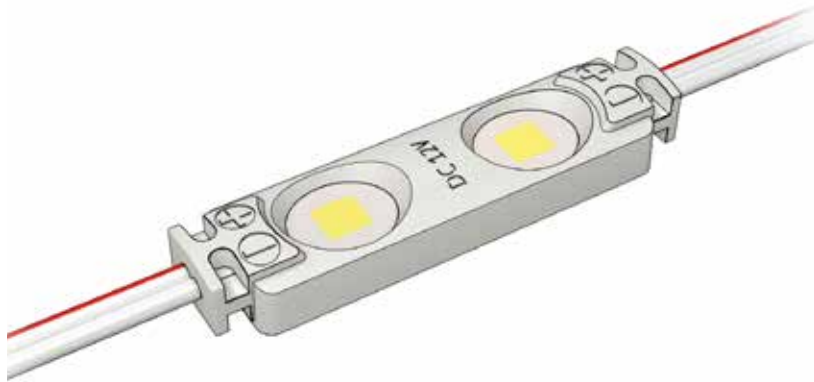
Letras corpóreas



Retroiluminación



APLICACIONES



- Flujo 20 lm (PW)
- Potencia 0,32 W
- Tensión DC 12V
- Ángulo de Apertura 120°
- Protección IP65
- PCB FR4
- 20 módulos por cadena

TABLA DE CÓDIGOS

Código	Color	Código	Color	Código	Color
025240	Blanco cálido	025243	Blanco frío	025246	Amarillo
025241	Blanco neutro	025244	Rojo	025247	Verde
025242	Blanco puro	025245	Naranja	025248	Azul

